

IMPIANTO ELETTRICO

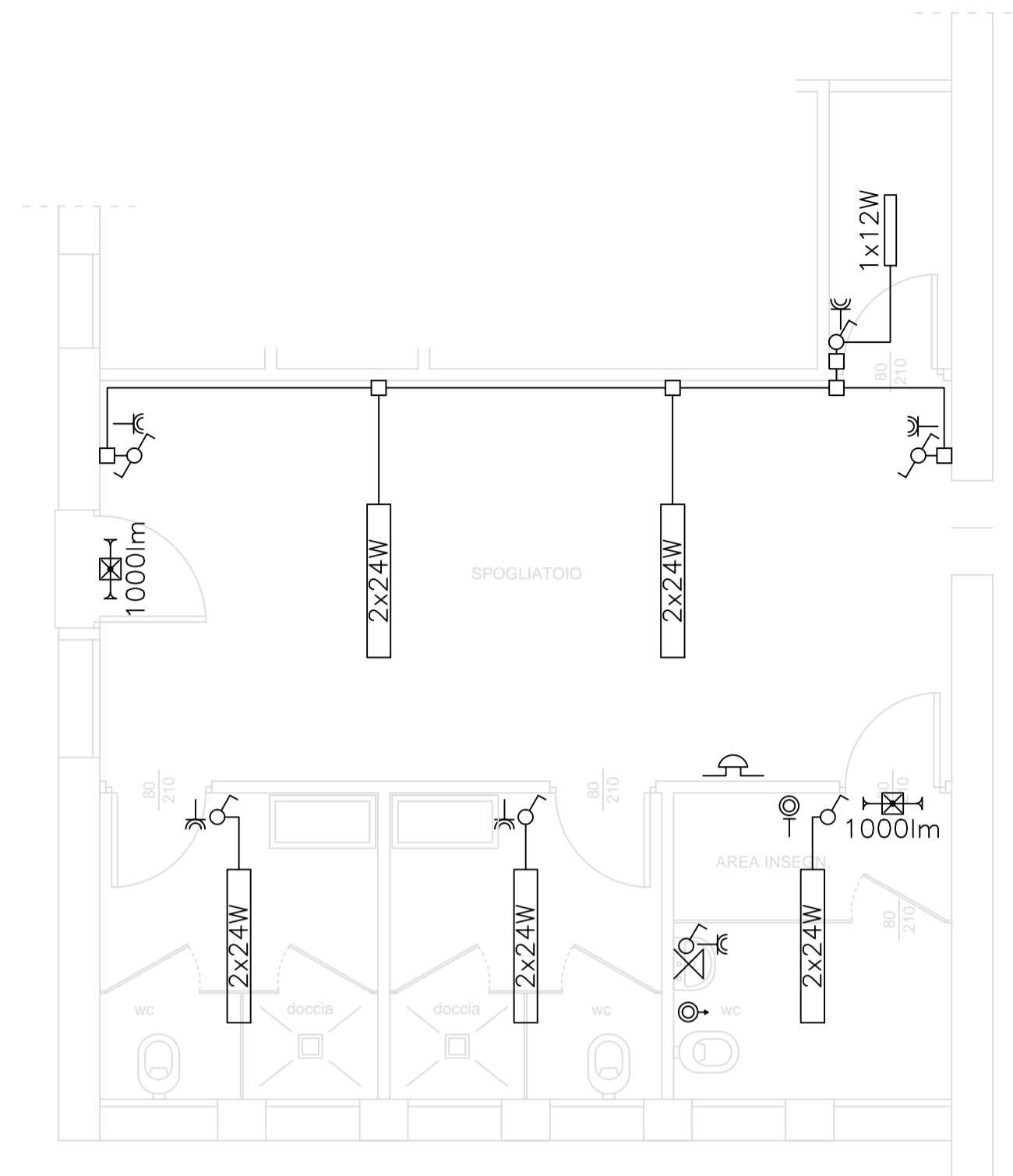
LEGENDA	
	LAMPADA LED 2x24W
	LAMPADA LED 1x12W
	INTERRUTTORE
	DEVIATORE
	PULSANTE DI TACITAZIONE
	PULSANTE CON TIRANTE
	SUONERIA
	APPARECCHIO ILLUMINANTE DI SICUREZZA

Apparecchi illuminanti

2x24W	Apparecchio illuminante a led da 2x24W, armatura in policarbonato V2 stampato ad iniezione colore grigio RAL 7035, guarnizione di tenuta, riflettore portacabloggio in acciaio zincato a caldo, verniciato a base poliestere colore bianco, apertura a cerniera, schermo in policarbonato fotoincaio, stabilizzato agli UV, stampato ad iniezione, staffe di fissaggio in acciaio inox. Tipo 3F Linda LED 2x24W L1270
1x12W	Apparecchio illuminante a led da 1x12W, armatura in policarbonato V2 stampato ad iniezione colore grigio RAL 7035, guarnizione di tenuta, riflettore portacabloggio in acciaio zincato a caldo, verniciato a base poliestere colore bianco, apertura a cerniera, schermo in policarbonato fotoincaio, stabilizzato agli UV, stampato ad iniezione, staffe di fissaggio in acciaio inox. Tipo 3F Linda LED 1x12W L660

Apparecchi illuminanti sicurezza

1000lm	Apparecchio illuminante di sicurezza autoalimentato a led da 1000lumen armatura e schermo in materiale plastico autoestingente doppio isolamento, IP65, funzionamento S.E., 1h di autonomia, batterie Ni/Cd, 5 anni di garanzia, con funzione autotest. Tipo CRISTAL EVO - Linergy
--------	------------------------------------------------------------------------------------------------------------------------------------------------------------------------------------------------------------------------------------------------------------------------------------



QUADRO ELETTRICO ESISTENTE

UTENZA ALIMENTATA	---	---	---	---	---
Interruttore tipo	///	///	Bld#60	F72N/32	Bld#60
Corr. Nominale In [A]	///	///	1x10C+N	2 x 32A	1x18C+N
Corr. Termica Ith [A]	///	///	10	///	16
Corr. Magnetica Im [A]	///	///	100	///	160
Corr. Differen. Id [A]	///	///	0,03AC	///	0,03AC
P.I. [A]	///	///	4,5	///	4,5
CEI 23-3	///	///	///	///	///
Potenza instal. [kW]	///	///	///	///	///
Corr. assorbita [A]	///	///	///	///	///
Sez.cavo(mm²)	///	///	2x1,5+01,5	2x1,5+01,5	2x2,5+02,5
Modello di cavo	///	///	Tube	Tube	Tube
Portata teorica [A]	///	///	16,5	16,5	23
Coeff. riduc. peso	///	///	0,7	0,7	0,7
Portata reale [A]	///	///	12	12	16
Lunghezza cavo [m]	///	///	///	///	///

CARPENTERIA

ESISTENTE

N.B.: La carpenteria sia corredata di accessori idonei alla chiusura mediante serratura a chiave

N.B.: Il quadro sia realizzato in conformita' alla Norma CEI 17-13/1 e/o Norma CEI 23-51 attualmente in vigore

N.B.: L'ingresso dei cavi sia realizzato in maniera tale da assicurare il grado di protezione IP richiesto per la carpenteria.

N.B.: I dati relativi alla carpenteria e la disposizione delle apparecchiature all'interno della stessa sono puramente indicativi e non vincolanti

N.B.: Si segnala di utilizzare quali colori identificativi dei cavi quelli indicati dalle Norme CEI
Neutro AZZURRO - Conduttore PE GIALLO-VERDE

N.B.: In ogni punto dell'impianto sia distribuito un conduttore PE giallo-verde di sezione pari a quello di fase di sezione maggiore o in accordo con la Guida CEI 64-12

AREA SERVIZI PALESTRA

Scala 1:50

	PARETI DIVISORIE IN LATERIZIO H = 315 cm
	PARETI DIVISORIE IN HPL H min 210 cm
	PORTA IN LAMINATO AD UNANTA dim.nette 80x210 cm
	TERMOSIFONE A PIASTRA

Chiusino di scarico a sifone ispezionabile da prevedere al centro del locale

Porte box wc in laminato stratificato HPL con apertura verso l'esterno, sollevate da pavimento e dotate di chiusura dall'interno

Pareti divisorie box wc in laminato stratificato HPL spessore 13 mm, h totale 2100 mm, montate su profili in alluminio e dotate di piedini inferiori regolabili

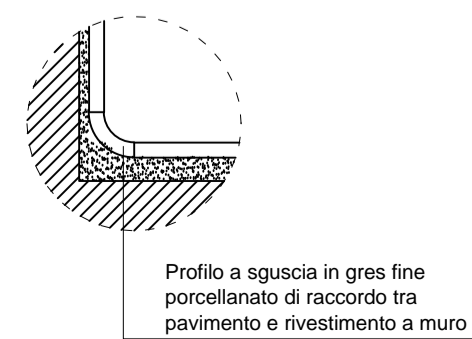
Wc sospeso a parete completo di asse e coperchio dotato di blocco in apertura realizzati in materiale resistente

Doccia a pavimento completa di soffione e miscelatore

Lavabo a canale 900x450x210

Servizio igienico adatto anche a persone disabili completo di sanitari sospesi, barre di protezione e corrimani come da D.M. 236/89

NOTA BENE
TUTTE LE MISURE DEVONO ESSERE VERIFICATE IN SITO DAI FORNITORI PRIMA DEGLI ORDINI DEFINITIVI



COMMITTENTE	COMUNE DI SOZZAGO	Data	luglio 2017
COMUNE	SOZZAGO - Via Fenini n. 1	Scala	1:50 - 1:25
PROGETTO	RIQUALIFICAZIONE DEGLI SPOGLIATOI E DELLA PALESTRA DELLA SCUOLA PRIMARIA ROGNONI	Collaboratore arch.	Rondonetti
		Progettista	Ing. Giovanni ESCURIALE
OGGETTO TAVOLA	STATO DI PROGETTO: PARTICOLARI COSTRUTTIVI	via Goffetti n° 78 - 28100 Novara tel. 0321-657790 - fax 0321-6577075	
AGGIORNAMENTI		Referenza	SOZ
FILE: SOZ-Tav.05.DWG		n° disegno	05